



RIUNIONE TECNICA REGIONALE

REGGIO EMILIA

26 NOVEMBRE 2015

RAVENNA

10 DICEMBRE 2015

Relatori:

Davide Drudi

Daniele Rocchi



GUG NUOTO EMILIA ROMAGNA

AGENDA DEI LAVORI

- COMPILAZIONE DEL FOGLIO GUIDA
- RAPPRESENTANTI DI SOCIETA': TECNICI E DIRIGENTI SOCIALI
- VALUTAZIONE: COSA SI ASPETTA IL GUG DA NOI

- RIPRESE TELEVISIVE FEDERALI
- INFRAZIONE DEI 15m SUBACQUEA DORSO
- CASO LOCHTE ... E NON SOLO
- UTILIZZO PARAFINA ALLA PARTENZA
- RANA «DELFINATA»: NON SOLO DAL LATO

- NOVITA' DAL GUG NUOTO EMILIA ROMAGNA



GUG NUOTO EMILIA ROMAGNA

COMPILAZIONE DEL FOGLIO GUIDA

- *contenuti significativi*
- *rispetto dei tempi*
- *coerenza e incrocio tra le relazioni*

MANIFESTAZIONE Campionati Italiani Masters - 1ª parte IM

Boletino Informativo

Pag. 1 di 5

Relazione Tecnica del Giudice di Partenza
Armigliato Francesco

Sede Riccione - piscina Comunale - Stadio del Nuoto

Data inizio 24 giugno 2015

Data fine 26 giugno 2015

Note sulla Manifestazione e sulla Giuria
Rispetto alla stessa manifestazione dello scorso anno, questa è stata molto più tranquilla. Non si sono verificati episodi particolari da riportare. Quest'anno ho particolarmente apprezzato il comportamento e la voglia di competizione degli atleti, stupescimi e meravigliandomi per i grandi risultati ottenuti dagli atleti più anziani. Ho ritrovato molti ragazzi presenti in giuria lo scorso anno e mi sono perfettamente a mio agio con loro e con il modus operandi della giuria regionale. Pur non conoscendo Stefano Ajiqui abbiamo trovato un buon affiatamento e mi sono trovata bene a lavorare con lei da sabato. Si è deciso, d'accordo con i GA, di suddividere il lavoro ogni 2 partenze (3 nel caso degli 800 s.l.). Questo mi ha permesso e ostenta di mantenere una buona concentrazione durante tutta la manifestazione nonostante le pare fossero particolarmente lunghe.

Il Giudice di Partenza Francesco Armigliato



GUG NUOTO EMILIA ROMAGNA

COMPILAZIONE DEL FOGLIO GUIDA

STATUTO

21) Al Giudice Arbitro, designato dal Gruppo Ufficiali Gara in base alle norme tecniche della Federazione, competono le decisioni tecnico-disciplinari relative alla manifestazione cui è preposto con effetti limitati all'ambito della medesima nonché per i fatti che possono comportare provvedimenti esulanti dall'ambito della manifestazione, l'adozione in via d'urgenza di decisioni tecniche e disciplinari necessarie per il corretto svolgimento della manifestazione e l'informazione dei fatti e dei provvedimenti adottati per gli eventuali ulteriori provvedimenti al Giudice Sportivo





GUG NUOTO EMILIA ROMAGNA

COMPILAZIONE DEL FOGLIO GUIDA

**Il rispetto delle persone, dei
regolamenti**

.....e dei colleghi





GUG NUOTO EMILIA ROMAGNA

COMPILAZIONE DEL FOGLIO GUIDA



OBBIETTIVO PER UNA CORRETTA REDAZIONE DEL VERBALE DI GARA

L'obiettivo che l'Ufficiale di Gara deve perseguire attraverso la redazione del verbale di gara consiste nel fornire una rappresentazione **precisa, veritiera e corretta dei fatti** rilevati, in modo tale da permettere al Giudice Sportivo di assumere i provvedimenti di propria competenza disponendo di tutti gli elementi necessari allo scopo.



GUG NUOTO EMILIA ROMAGNA

COMPILAZIONE DEL FOGLIO GUIDA



OBBIETTIVO PER UNA CORRETTA REDAZIONE DEL VERBALE DI GARA

RG - Art.17 RUOLO GIUDICE ARBITRO

1. Al Giudice Arbitro compete la direzione tecnico-disciplinare delle manifestazioni agonistiche, indette o riconosciute dalla F.I.N. di Nuoto, Tuffi, Nuoto Sincronizzato e Nuoto per Salvamento, nonché quelle di Pallanuoto relative a concentramenti e tornei.

(es. squalifica per indisciplina di un atleta che prima della sua batteria, rivolgendosi ad un UG, diceva "vaffanculo io questa scritta dal braccio non la cancello")



GUG NUOTO EMILIA ROMAGNA

COMPILAZIONE DEL FOGLIO GUIDA



OBBIETTIVO PER UNA CORRETTA REDAZIONE DEL INFRAZIONI TECNICO DISCIPLINARI (STATUTO art. 27.24)

Quelle commesse nell'ambito SPAZIO – TEMPORALE di una manifestazione agonistica o amatoriale, nonché su ogni altro fatto RILEVANTE PER L'ORDINAMENTO SPORTIVO avvenuto IN OCCASIONE DELLA GARA.

un UG, diceva "vaffanculo io questa scritta dal braccio non la cancello")



GUG NUOTO EMILIA ROMAGNA

COMPILAZIONE DEL FOGLIO GUIDA



COMPORTAMENTO DA TENERE SUL PIANO VASCA IN CASO DI PROTESTE O OFFESE

NON BISOGNA MAI RISPONDERE ALLE PROTESTE, ALLE OFFESE, ALLE PROVOCAZIONI, NE' CON LE PAROLE NE' CON ATTEGGIAMENTI, E' NECESSARIO ESSERE DELLE SPUGNE CHE NON REAGISCONO, MA FINITA LA MANIFESTAZIONE SI UTILIZZA LA PENNA PER TRASCRIVERE SUL VERBALE TUTTO CIO' CHE SI E' REGISTRATO **SENZA INVENTARSI NIENTE.**



GUG NUOTO EMILIA ROMAGNA

RAPPRESENTANTI DI SOCIETA': TECNICI E DIRIGENTI SOCIALI (1)

Tutti i Dirigenti Sociali e Tecnici DEVONO essere tesserati ed essere muniti di tessera personale di riconoscimento e qualificazione rilasciata e vidimata annualmente dalla FIN, specificando la Società di Appartenenza.

(STATUTO FEDERALE – art. 5.3)

Il possesso del tesserino vidimato è OBBLIGATORIO per tutti coloro che ricoprono funzioni rappresentative della Società sui campi gara.

(NORMATIVA GENERALE – Tesseramento Dirigenti)

Il Tecnico Tesserato SIT per rappresentare la Società nell'ambito federale DEVE essere munito dell'apposito tesserino di appartenenza alla Società rilasciato dal Comitato competente.

(NORMATIVA GENERALE – Tesseramento Tecnici)



GUG NUOTO EMILIA ROMAGNA

RAPPRESENTANTI DI SOCIETA': TECNICI E DIRIGENTI SOCIALI (2)

QUALIFICHE MINIME PER TECNICI SOCIALI

- ISTRUTTORE Master
- ALLENATORE DI I LIVELLO Esordienti
- ALLENATORE DI II LIVELLO Ragazzi – Juniores – Cadetti – Seniores
- COORDINATORE SCUOLA NUOTO Propaganda
- DEROGA

(NORMATIVA GENERALE – Tesseramento Atleti)

Qualsiasi infrazione o non conformità riferita al tesseramento di Dirigenti e Tecnici comporta la **ESCLUSIONE IMMEDIATA** della persona da parte del GA, che deve farne specifico rapporto nel Referto Gara per gli Organi di Giustizia competenti

(NORMATIVA GENERALE – Tesseramento Dirigenti)



GUG NUOTO EMILIA ROMAGNA

RAPPRESENTANTI DI SOCIETA': TECNICI E DIRIGENTI SOCIALI (3)

MANIFESTAZIONE

TECNICI AUTORIZZATI AD ACCEDERE AL PIANO VASCA

(Assoluti/Cadetti/Junior/Ragazzi: A2 Esordienti: A1 Master e Propaganda: Istruttore)

n°	Nominativo (scrivere in stampatello e leggibile)	Società		tessera SIT					Firma
		apporre una X per presa visione tessera	↓	numero	A2	A1	IST	deroga	
1									
2									
3									
4									
5									

DIRIGENTI PRESENTI

n°	Nominativo	Società	n° tessera	Qualifica	Firma
1					
2					
3					
4					
5					

IL GIUDICE ARBITRO

.....



GUG NUOTO EMILIA ROMAGNA

LA VALUTAZIONE: COSA SI ASPETTA IL GUG DA NOI

**VALUTARE.....
CHI E PERCHE'.**



GUG NUOTO EMILIA ROMAGNA

LA VALUTAZIONE: COSA SI ASPETTA IL GUG DA NOI

**VALUTARE SIGNIFICA DETERMINARE IL VALORE,
ESPRIMERE UN GIUDIZIO QUALITATIVO PONDERATO
(NEL NOSTRO CASO DELLA PERFORMANCE DI
UN COLLEGA)
AI FINI DI UNA CLASSIFICA MA NON SOLO**



GUG NUOTO EMILIA ROMAGNA

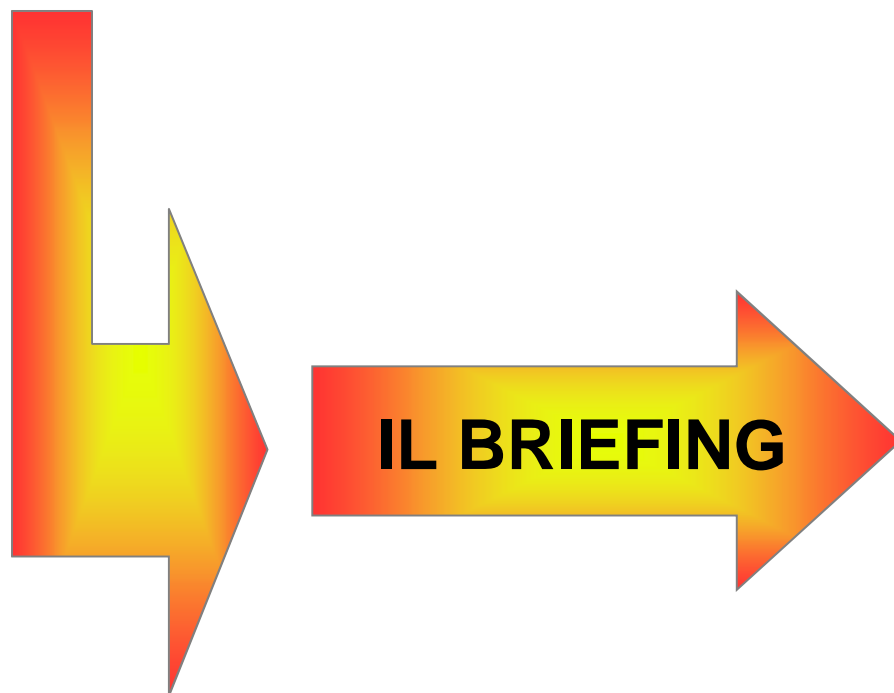
LA VALUTAZIONE: COSA SI ASPETTA IL GUG DA NOI

.....IL NOSTRO INTENTO E' ANCHE QUELLO DI UNA VALUTAZIONE FORMATIVA, CHE METTA IN EVIDENZA LE AREE SULLE QUALI OCCORRE INTERVENIRE, MA CAPACE ANCHE DI EVIDENZIARE I PUNTI DI FORZA, SUI QUALI FARE RIFERIMENTO.



GUG NUOTO EMILIA ROMAGNA

LA VALUTAZIONE: COSA SI ASPETTA IL GUG DA NOI

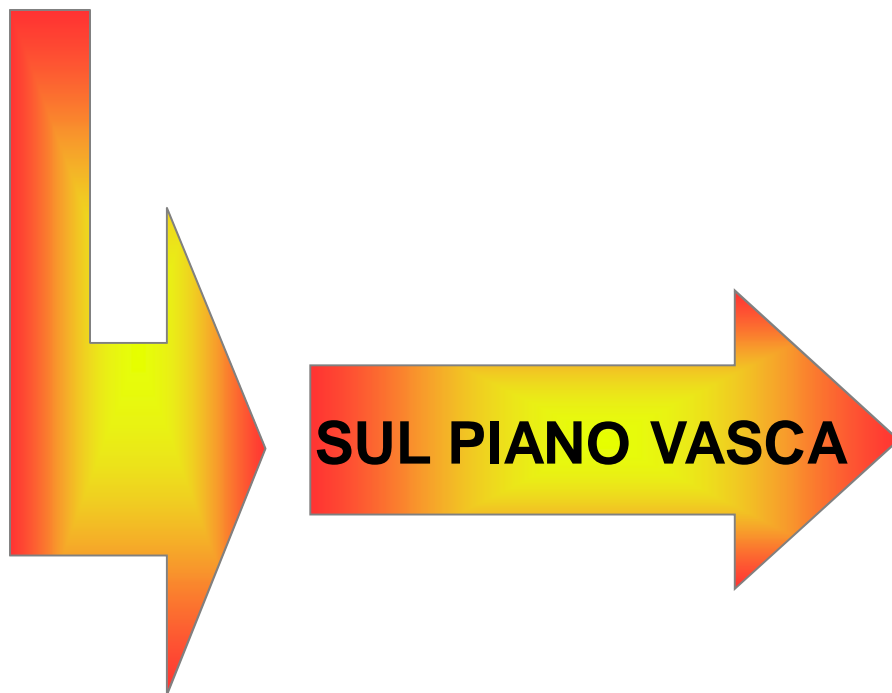


- LA PRESENTAZIONE
(vale soprattutto per i GA)
- L'ATTEGGIAMENTO.....?
(professionale cattedratico
pignolo ecc.)
- INDICAZIONI TECNICHE E/O
PARTICOLARI.
(es. come fare le sfilate)
- PREPARAZIONE DELLE RIUNIONI.
- COINVOLGIMENTO STARTER.
- DISTRIBUZIONE DEGLI
INCARICHI.
(è una bella cosa chiamarli
per nome)



GUG NUOTO EMILIA ROMAGNA

LA VALUTAZIONE: COSA SI ASPETTA IL GUG DA NOI



SUL PIANO VASCA

**UNIFORMITA' COMPORTAMENTALE.
PORTAMENTO.
APPLICAZIONE DEI REGOLAMENTI.
TEMPISTICHE.
DISTRIBUZIONE DELLA GIURIA.
COLPO D'OCCHIO.
CONCENTRAZIONE.
AUTONOMIA DECISIONALE.
PADRONANZA DEI REGOLAMENTI.
POSTAZIONE DELLO STARTER.
AFFIATAMENTO.
RISPETTO.
LEADERSHIP RICONOSCIUTA.**



GUG NUOTO EMILIA ROMAGNA

LA VALUTAZIONE: COSA SI ASPETTA IL GUG DA NOI



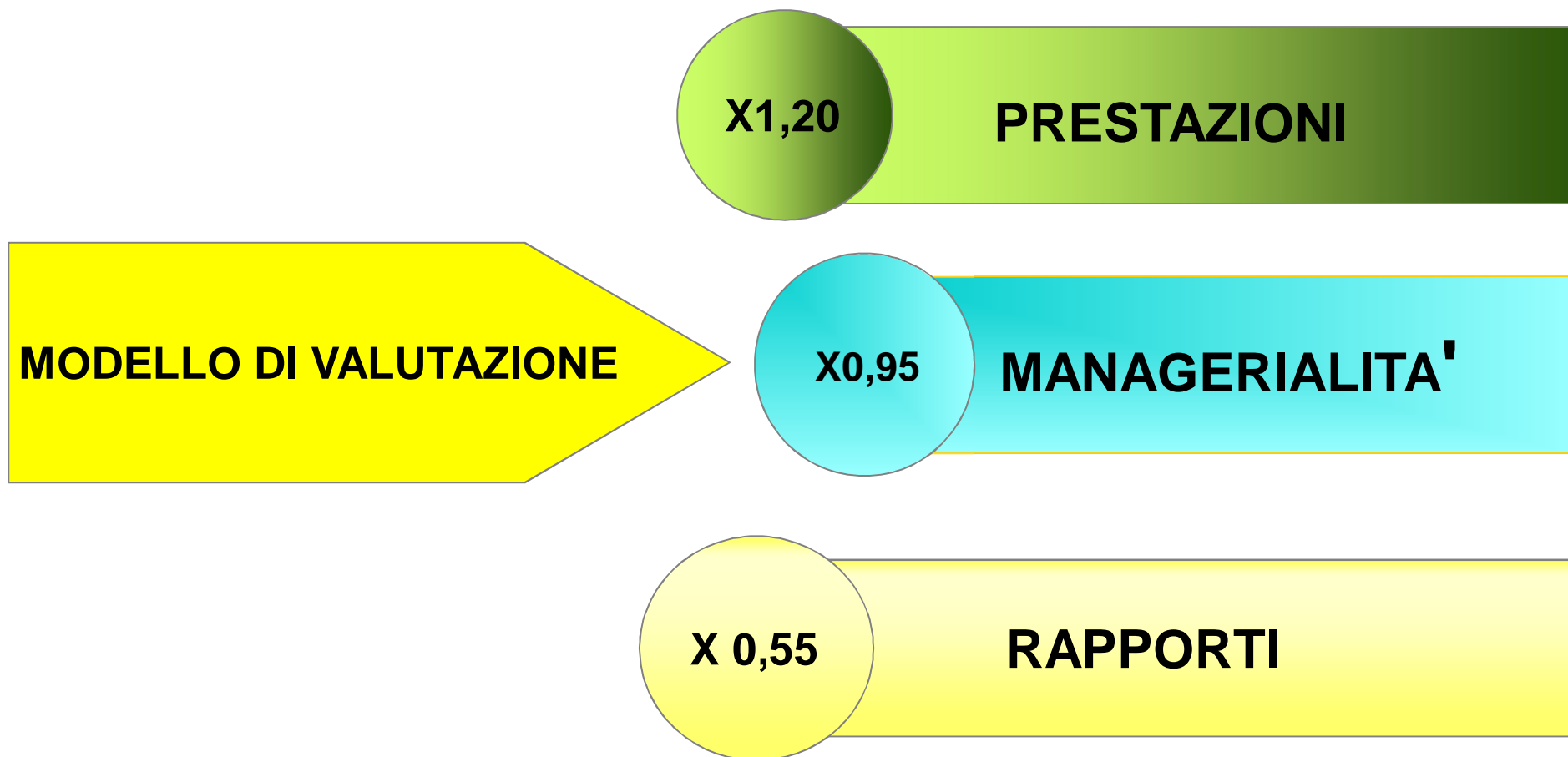
**BRIEFING POST
GARA ED ALTRO**

**GESTIONE DELLA RIUNIONE DI
CHIUSURA.
SE NECESSARIO SPIEGAZIONI
TECNICHE MA NON
GIUSTIFICAZIONI.
PARTECIPAZIONE DI STARTER E
COADIUTORE.
SALUTI DI COMMIATO.
ABBIAMO FATTO SQUADRA
DENTRO E FUORI DAL PIANO
VASCA**



GUG NUOTO EMILIA ROMAGNA

LA VALUTAZIONE: COSA SI ASPETTA IL GUG DA NOI





GUG NUOTO EMILIA ROMAGNA

LA VALUTAZIONE: COSA SI ASPETTA IL GUG DA NOI

- Valutazione del Coadiutore



GUG NUOTO EMILIA ROMAGNA

LA VALUTAZIONE: COSA SI ASPETTA IL GUG DA NOI

NEW

AL TERMINE DI OGNI MANIFESTAZIONE IL COADIUTORE SOSTERRA' IL COLLOQUIO COL COMMISSARIO COME DI CONSUETO, MA NON

AVRA' L'IMMEDIATEZZA DELLA VALUTAZIONE NUMERICA, IN QUANTO IL

NUOVO FORMAT PREVEDE ANCHE LA VALUTAZIONE DEL O DEI GA E LA SUA

VALUTAZIONE NUMERICA SI OTTERRA' FACENDO LA SOMMA ALGEBRICA

DELLE VALUTAZIONI DIVISO IL NUMERO DEI VALUTATORI..



GUG NUOTO EMILIA ROMAGNA

RIPRESE TELEVISIVE FEDERALI

NC 4.4.A



Ogni nuotatore che, assunta la posizione di partenza, non sia immobile al momento dell'emissione del segnale deve essere squalificato per falsa partenza. In caso di squalifica, in presenza di reclamo o di ricorso alla Commissione d'Appello sul campo, per la verifica deve essere utilizzato, quando disponibile, il **sistema di videoregistrazione federale collegato all'impianto di cronometraggio**



SW 2.2.1

Il Supervisore deve sovrintendere alle operazioni del Sistema di Cronometraggio Automatico incluse le registrazioni delle videocamere di cronometraggio



GUG NUOTO EMILIA ROMAGNA

INFRAZIONE 15m SUBACQUEA DORSO

E' consentito al concorrente di essere completamente immerso per una distanza non superiore ai 15 metri dopo la partenza e dopo ogni virata.

Da quel punto la testa deve avere rotto la superficie dell'acqua.

(REGOLAMENTO TECNICO – art. NU 6.3)



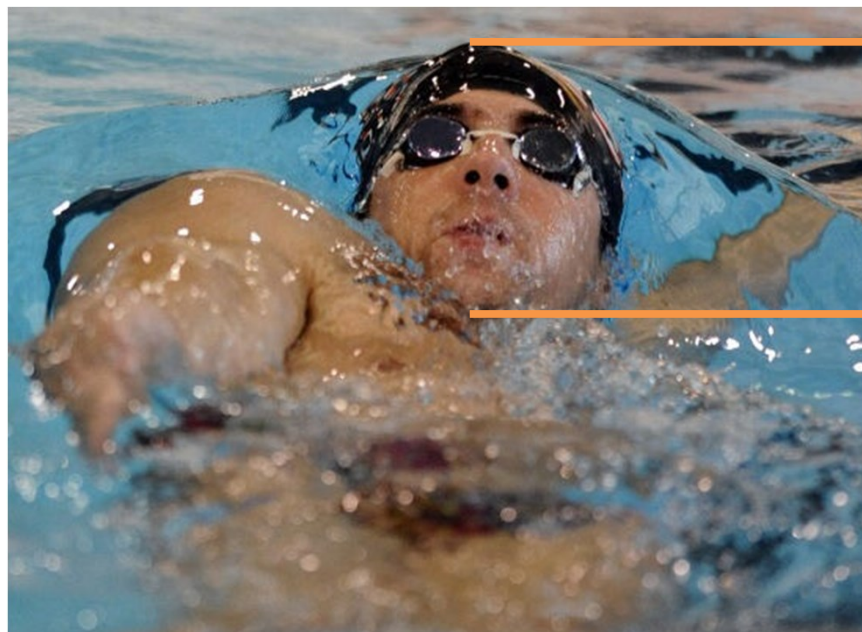
GUG NUOTO EMILIA ROMAGNA

INFRAZIONE 15m SUBACQUEA DORSO

E' consentito al concorrente di essere completamente immerso per una distanza non superiore ai 15 metri dopo la partenza e dopo ogni virata.

Da quel punto la testa deve avere rotto la superficie dell'acqua.

(REGOLAMENTO TECNICO – art. NU 6.3)





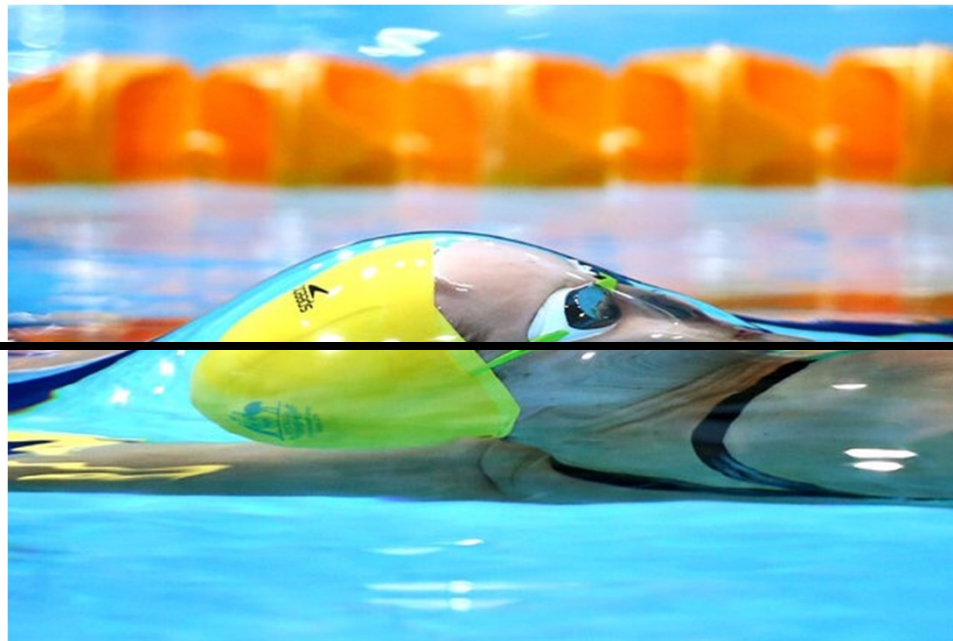
GUG NUOTO EMILIA ROMAGNA

INFRAZIONE 15m SUBACQUEA DORSO

E' consentito al concorrente di essere completamente immerso per una distanza non superiore ai 15 metri dopo la partenza e dopo ogni virata.

Da quel punto la testa deve avere rotto la superficie dell'acqua.

(REGOLAMENTO TECNICO – art. NU 6.3)





GUG NUOTO EMILIA ROMAGNA

«CASO LOCHTE»

Nelle gare miste individuali il concorrente percorre i 4 stili di nuoto nel seguente ordine: farfalla, dorso, rana e stile libero. **Ognuno degli stili deve coprire un quarto della distanza.**

Pertanto lasciare la parete sul dorso dopo la virata tra gli stili di rana e stile libero comporta la squalifica in quanto viene superato il limite di $\frac{1}{4}$ della distanza per stile.



(REGOLAMENTO TECNICO – art. NU 9.1)



GUG NUOTO EMILIA ROMAGNA

«CASO LOCHTE»

DORSO

Il concorrente dovrà nuotare sul dorso. La normale posizione sul dorso può includere un movimento rotatorio del corpo fino ad un limite prossimo a 90 ° dal piano orizzontale, ma senza raggiungerli.

(REGOLAMENTO TECNICO – art. NU 6.2)

RANA

Il corpo deve essere mantenuto sul petto. Il ciclo di nuotata deve essere costituito nell'ordine da una bracciata seguita da un colpo di gambe. Tutti i movimenti devono essere simultanei e sullo stesso piano orizzontale, senza movimenti alternati.

(REGOLAMENTO TECNICO – artt. NU 7.1 e NU 7.2)

FARFALLA

Il corpo deve essere mantenuto sul petto. Le braccia devono essere portate contemporaneamente in avanti sopra il livello dell'acqua e indietro sotto il livello dell'acqua. Tutti i movimenti in su ed in giù delle gambe devono essere simultanei

(REGOLAMENTO TECNICO – artt. NU 8.1 e NU 8.2)



GUG NUOTO EMILIA ROMAGNA

UTILIZZO PARAFFINA ALLA PARTENZA

Non è ammesso alcun dispositivo od adesivo che faciliti l'aderenza di alcuna parte del corpo al blocco od alla parete di partenza.

(REGOLAMENTO TECNICO – art. NI 10.8.A)

ILLECITO SPORTIVO

Rispondono di illecito sportivo le Società, i Dirigenti, gli Ufficiali di Gara, gli Atleti ed i Tesserati in genere che compiano o consentano che si compiano, con qualsiasi mezzo, atti diretti ad alterare lo svolgimento o il risultato di una gara o ad assicurare a chiunque un vantaggio di classifica, anche se questo non si è realizzato

(REGOLAMENTO DI GIUSTIZIA SPORTIVA – art. 18)

L'Illecito Sportivo è punito con una sanzione non inferiore a 30 giorni rispettivamente di sospensione, interdizione o inibizione da ogni attività federale fino alla radiazione.

(REGOLAMENTO DI GIUSTIZIA SPORTIVA – art. 27.2)



GUG NUOTO EMILIA ROMAGNA

RANA «DELFINATA»

**Tutti i movimenti delle gambe devono essere simultanei e nello stesso piano orizzontale.
(REGOLAMENTO TECNICO – art. NU 7.1)**

**PROPOSTA DI SQUALIFICA:
... effettuava colpi di gambe propulsivi sul piano verticale...**



GUG NUOTO EMILIA ROMAGNA

RANA «DELFINATA»

Tutti i movimenti delle gambe devono essere simultanei e nello stesso piano orizzontale.
(REGOLAMENTO TECNICO – art. NU 7.1)

PROPOSTA DI SQUALIFICA:

... effettuava colpi di gambe propulsivi sul piano verticale...

Durante la parte propulsiva del colpo di gambe, i piedi devono essere ruotati verso l'esterno.

(REGOLAMENTO TECNICO – art. NU 7.5)

PROPOSTA DI SQUALIFICA:

... durante la propulsione delle gambe i piedi non erano ruotati verso l'esterno...



GUG NUOTO EMILIA ROMAGNA

NUOVO SITO INTERNET GUG NUOTO EMILIA ROMAGNA

www.gugnuotoer.jimdo.com



Il nuoto non è uno sport come gli altri: non si gioca, si fa.

Ti costringe a ristrutturare la tua visione del mondo. Ti toglie certezze, ma ti rende più forte.

Devi ricostruire dentro di te il mondo esterno, devi sapere dove sei e dove stai andando, nuotando dentro di te, contro la virata o l'arrivo che di solito non arriva mai.

Nuotare significa soprattutto scivolare e più riesci a sollevarti, più riesci a volare via.

IL GRUPPO UFFICIALI GARA EMILIA ROMAGNA VI DA' IL BENVENUTO !!!



GUG NUOTO EMILIA ROMAGNA

... E LA COSA PIU' IMPORTANTE...



DIVERTIAMOCI !!!



RIUNIONE TECNICA REGIONALE

REGGIO EMILIA

26 NOVEMBRE 2015

RAVENNA

10 DICEMBRE 2015

Relatori:

Davide Drudi

Daniele Rocchi

This document was created with Win2PDF available at <http://www.win2pdf.com>.
The unregistered version of Win2PDF is for evaluation or non-commercial use only.
This page will not be added after purchasing Win2PDF.